

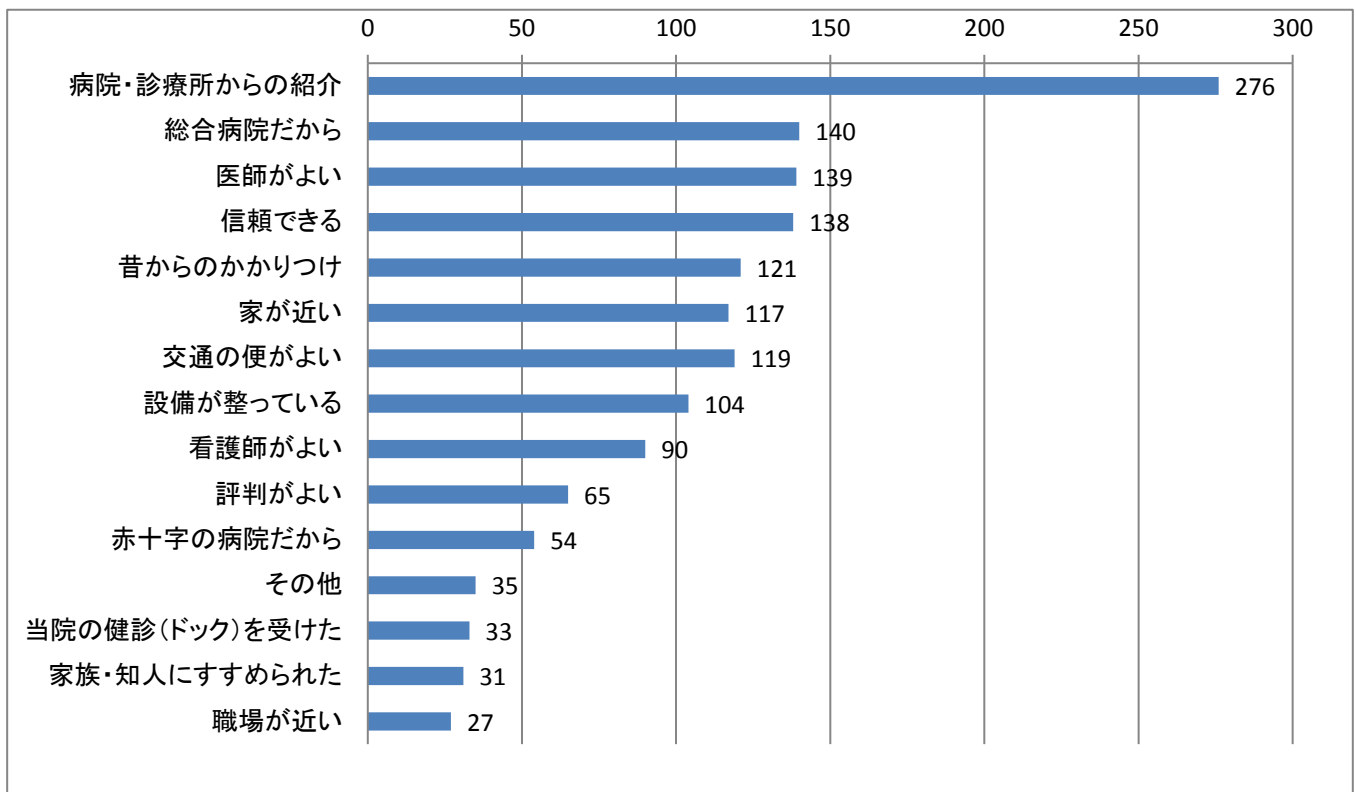
外来患者アンケート結果報告

1. 調査実施日： 令和5年11月13日(月)・14日(火)
2. 対象者： 当日来院の外来患者
3. 調査方法： (配布)各外来窓口より調査用紙を配布
(回収)1号館1階の玄関フロアに回収箱を設置
4. 外来アンケート調査結果

■科別調査数及び回収数等

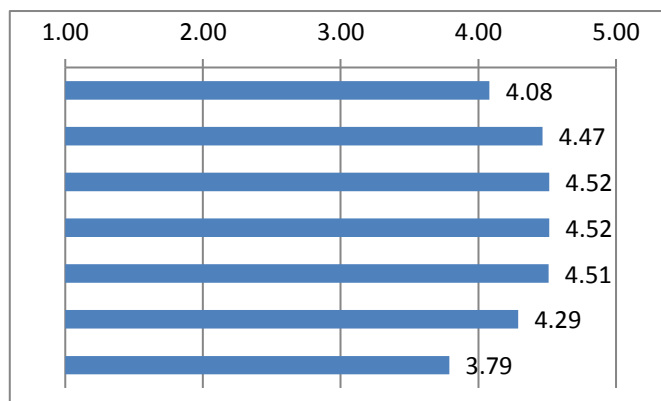
		来院患者数 (A)	配布枚数(B)	配布率 (B/A)	回収枚数(C)	来院患者数に 対する回収率 (C/A)	配布枚数に 対する回収率 (C/B)	
1号館	A外来	総合内科	252	215	85.3%	156	61.9%	
		呼吸器内科						44
		消化器内科						39
		血液内科						45
		リウマチ内科						41
		糖 内 科						54
	B外来	脳神経内科	236	231	97.9%	165	69.9%	
		外 科						79
		形成外科						32
		脳神経外科						31
		呼吸器外科						30
		皮 膚 科						7
		泌尿器科						25
C外来	整形外科	128	128	100.0%	85	66.4%	66.4%	
	精神科	17	11	64.7%	7	41.2%	63.6%	
3階	産婦人科	87	87	100.0%	56	64.4%	64.4%	
2号館	2階	循環器内科	45	44	97.8%	27	69.2%	
		心臓外科						23
		血管外科						6
		小児科	12	6	50.0%	3	25.0%	50.0%
		眼 科	73	41	56.2%	24	32.9%	58.5%
	3階	耳鼻咽喉科	50	26	52.0%	17	34.0%	65.4%
	小 計	900	789	87.7%	540	60.0%	68.4%	
その他	透 析	27	18	66.7%	15	55.6%	83.3%	
	放 射 線 科	4	3	75.0%	2	50.0%	66.7%	
	合 計	931	810	87.0%	557	59.8%	68.8%	

問1. 当院選択理由(複数回答可)



問2. 当院の施設について

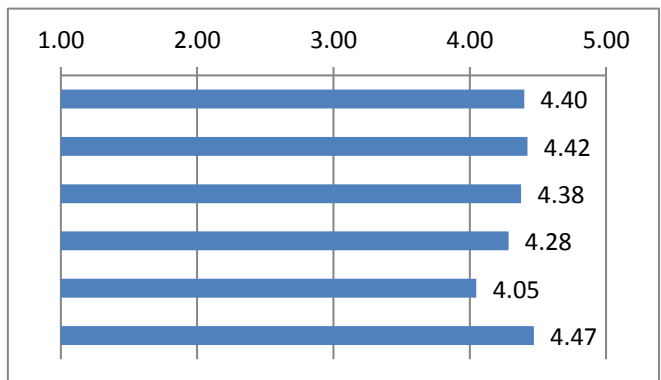
- (1)看板・案内図のわかりやすさは
- (2)トイレのにおい・清潔さ等は
- (3)院内全体においては
- (4)院内全体の明るさは
- (5)院内全体の清潔さは
- (6)院内全体の温度は
- (7)待合所のイスの数は



(満足5点、やや満足4点、どちらともいえない3点、やや不満2点、不満1点とし平均点を算出)

問3. 診察について

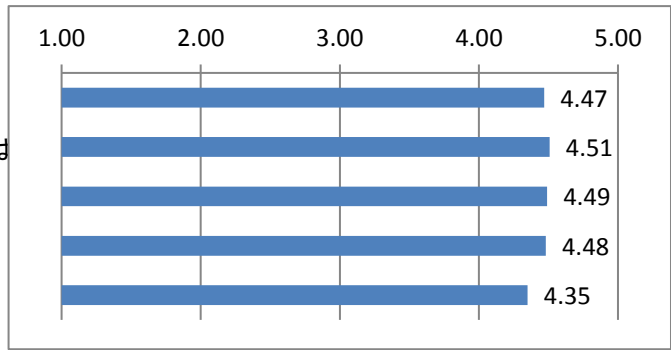
- (1)診断や治療方針について、今日までに医師から受けた説明は十分でしたか
- (2)医師の説明は、わかりやすいですか
- (3)医師はあなたの話をよく聞いてくれますか
- (4)診断や治療方針について、医師の説明を受けた際の疑問や意見は、医師に伝えられましたか
- (5)診察時間の長さは十分ですか
- (6)診察室はプライバシーが守られていますか



(満足5点、やや満足4点、どちらともいえない3点、やや不満2点、不満1点とし平均点を算出)

問4. 職員の対応について

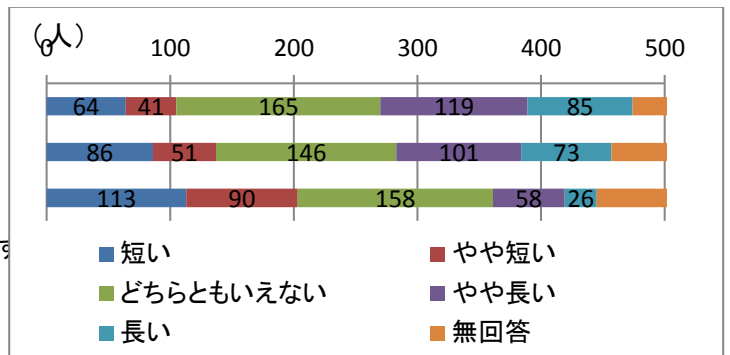
- (1)各科受付事務員の対応は
- (2)看護師・看護助手(医師の診療補助者)の対応は
- (3)放射線技師の対応は
- (4)臨床検査技師(採血・心電図など)の対応は
- (5)会計窓口の対応は



問5. 待ち時間について

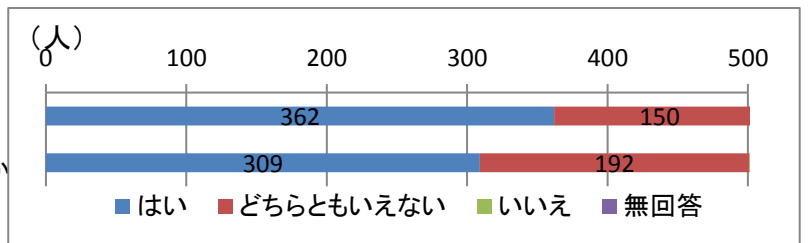
(満足5点、やや満足4点、どちらともいえない3点、やや不満2点、不満1点とし平均点を算出)

- (1)外来窓口で受付してから、診察開始まで
※平均56分
- (2)予約時間から、診察開始まで(予約の場合)
※平均44分
- (3)診察終了から、診察券又は外来会計ファイルを渡すまで
※平均17分

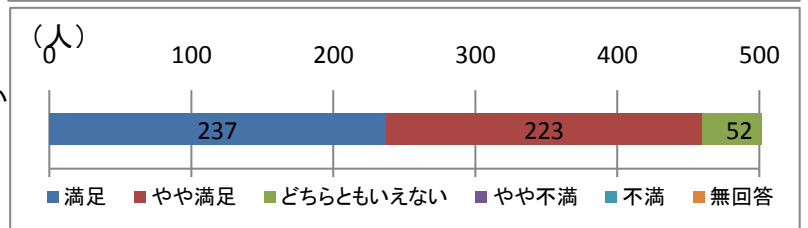


問6. その他全体的なことについて

- (1) 今後、他の病気でも当院を受診しますか
- (2) 当院を家族や知人に勧めたいと思いますか

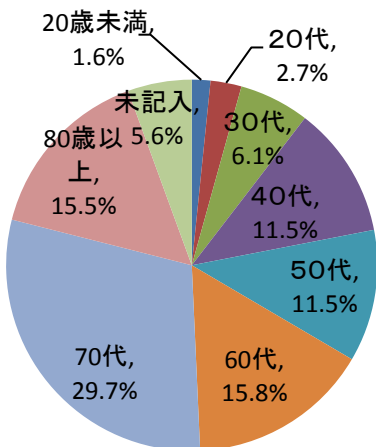


- (3) 当院について総合的にはどう思われますか

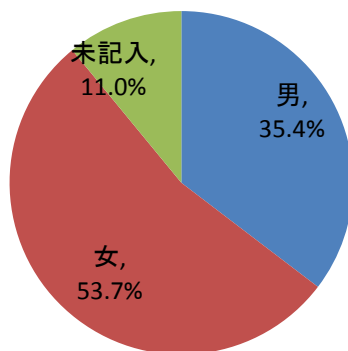


問7. あなた自身のことについて

- (1)年齢



- (2)性別



- (3)来院方法

